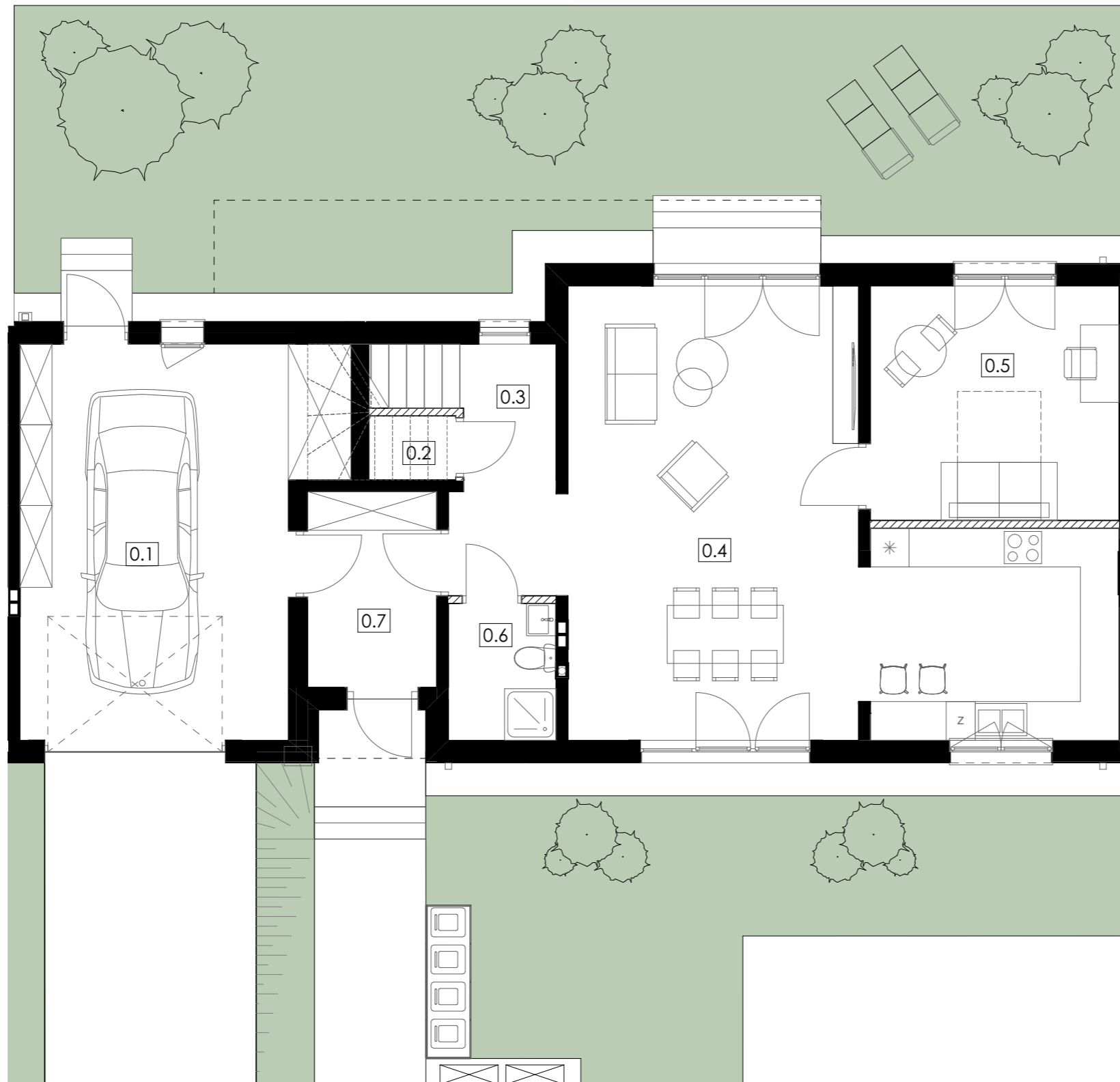


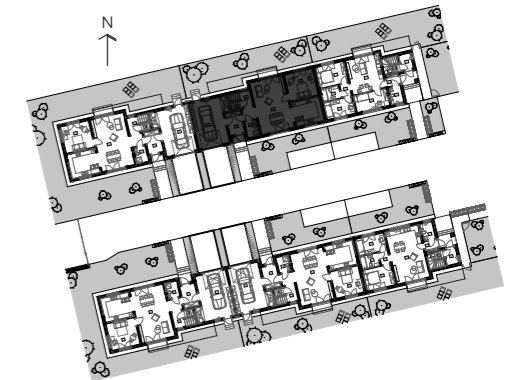
# OWOCÓW LEŚNYCH

## WARSZAWA UL. OWOCÓW LEŚNYCH 4



BUDYNEK A

Lokal A2



Parter:

0.1	garaż	26,46 m <sup>2</sup>
0.2	schowek	1,42 m <sup>2</sup>
0.3	klatka schodowa	5,55 m <sup>2</sup>
0.4	salon z aneksem	47,75 m <sup>2</sup>
0.5	gabinet	14,01 m <sup>2</sup>
0.6	łazienka	3,53 m <sup>2</sup>
0.7	hol	6,07 m <sup>2</sup>

Powierzchnia pod ściankami działowymi: 0,66 m<sup>2</sup>  
**Powierzchnia Parteru: 105,45 m<sup>2</sup>**

Powierzchnia Ogródka: 116,24 m<sup>2</sup>

Wysokość Parteru: 2,70 m

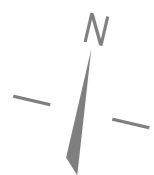
Legenda: ściany działowe ściany nośne grzejniki

Inwestor: **MAESTA**  
DEVELOPMENT

Biuro Sprzedaży: ul. Owoców Leśnych 2  
03-257 Warszawa

☎ 22 770 75 00

[www.maesta.pl](http://www.maesta.pl)



0 50cm 100cm  
SKALA 1:80

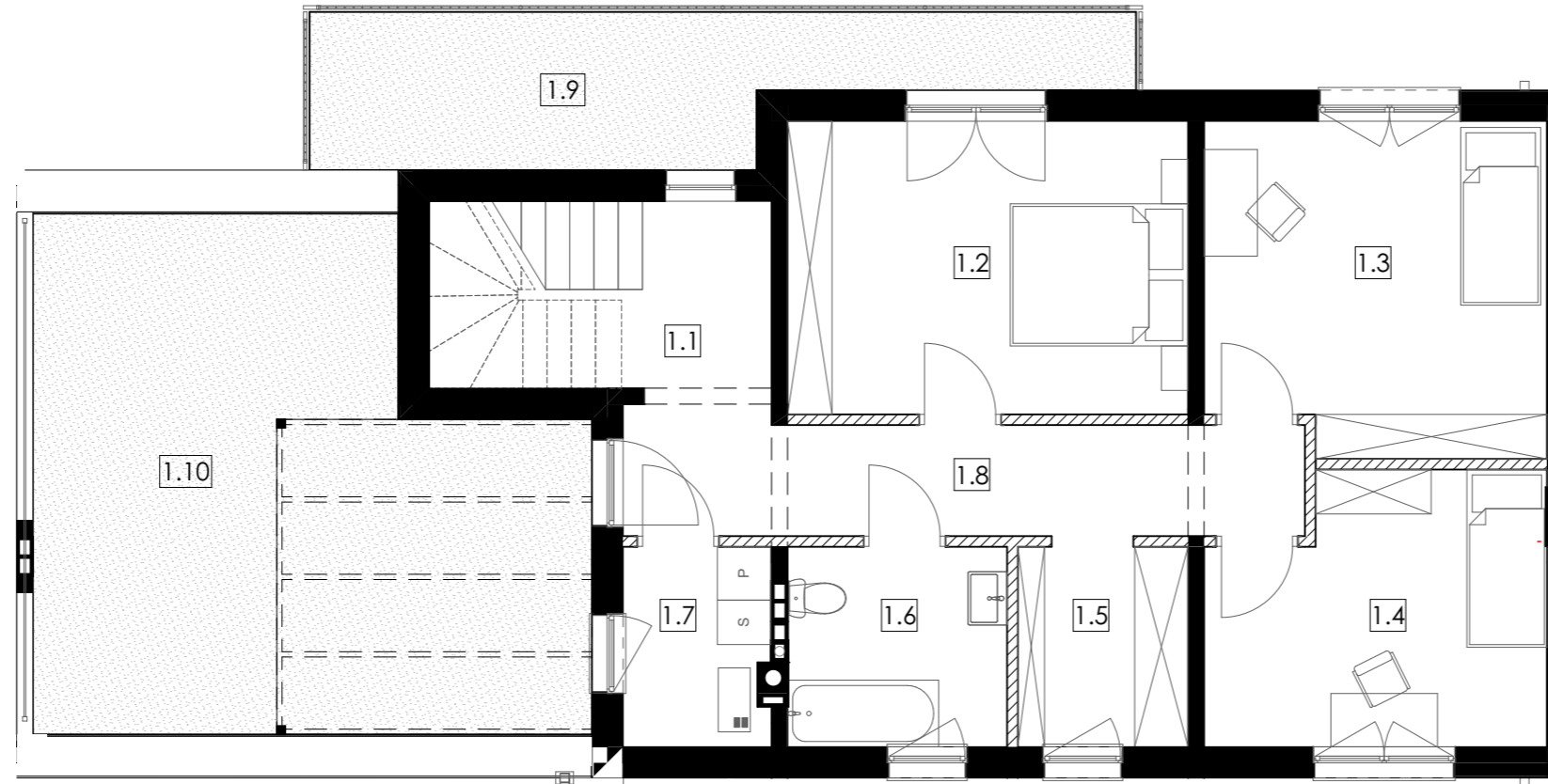
POWIERZCHNIA UŻYTKOWA POMIESZCZEŃ OBLICZONA JEST WG NORMY PN-ISO 9836:1997. POLE POWIERZCHNI PODAJE SIĘ W M2 Z DOKŁADNOŚCIĄ DO DWÓCH MIEJSC PO PRZECINKU. POWIERZCHNIA UŻYTKOWA JEST OBLICZANA DLA WYMIARÓW BUDYNKU W STANIE NIEWYKOŃCZONYM, NA POZIOMIE PODŁOGI NIE LICZĄC LISTEW PRZYPODŁOGOWYCH, PROGÓW ITP. POWIERZCHNIE POMIESZCZEŃ ZOSTANĄ PONOWNIE OKREŚLONE W DOKUMENTACJI POWYKONAWCZEJ NA PODSTAWIE POMIARÓW GEODEZYJNYCH DOKONANYCH ZGODNIE Z OBOWIĄZUJĄCYMI PRZEPISAMI PRAWA. WYMIARY POMIESZCZEŃ, LOKALIZACJĘ PODŁĄCZEŃ POD URZĄDZENIA SANITARNE ITP. MOGĄ ULEC NIEWIELKIM ZMIANOM. POMIARY POD ZAKUP MEBLI, URZĄDZEŃ I WYPOSAŻENIA NALEŻY DOKONYWAĆ PO ZAKOŃCZENIU REALIZACJI BUDOWY. PRZEDSTAWIONE ELEMENTY WYPOSAŻENIA MAJĄ JEDYNIJE CHARAKTER POGLĄDOWY, STANOWIĄ PROPOZYCJĘ ARANŻACJI I NIE SĄ OBJĘTE OFERTĄ SPRZEDAŻY LOKALU.

# OWOCÓW LEŚNYCH

## WARSZAWA UL. OWOCÓW LEŚNYCH 4

BUDYNEK A

Lokal A2



I Piętro:

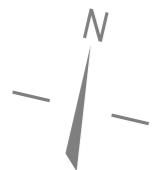
1.1	klatka schodowa	5,56 m <sup>2</sup>
1.2	pokój	14,87 m <sup>2</sup>
1.3	pokój	14,02 m <sup>2</sup>
1.4	pokój	10,93 m <sup>2</sup>
1.5	garderoba	4,32 m <sup>2</sup>
1.6	łazienka	5,56 m <sup>2</sup>
1.7	kotłownia + pralnia	3,67 m <sup>2</sup>
1.8	korridor	9,97 m <sup>2</sup>

Powierzchnia pod ściankami działowymi: 2,31 m<sup>2</sup>  
**Powierzchnia 1 Piętra 71,21 m<sup>2</sup>**

1.9 Powierzchnia Balkonu: 12,71 m<sup>2</sup>  
 1.10 Powierzchnia Tarasu: 31,81 m<sup>2</sup>

Wysokość I piętra: 2,71 m

Legenda: ściany działowe ściany nośne grzejniki



0 50cm 100cm  
 SKALA 1:80

POWIERZCHNIA UŻYTKOWA POMIESZCZEŃ OBLICZONA JEST WG NORMY PN-ISO 9836:1997. POLE POWIERZCHNI PODAJE SIĘ W M2 Z DOKŁADNOŚCIĄ DO DWÓCH MIEJSC PO PRZECINKU. POWIERZCHNIA UŻYTKOWA JEST OBLICZANA DLA WYMIARÓW BUDYNKU W STANIE NIETYKOŃCZONYM, NA POZIOMIE PODŁOGI NIE LICZĄC LISTEW PRZYPODŁOGOWYCH, PROGÓW ITP. POWIERZCHNIE POMIESZCZEŃ ZOSTANĄ PONOWNIE OKREŚLONE W DOKUMENTACJI POWYKONAWCZEJ NA PODSTAWIE POMIARÓW GEODEZYJNYCH DOKONANYCH ZGODNIE Z OBOWIĄZUJĄCYMI PRZEPISAMI PRAWA. WYMIARY POMIESZCZEŃ, LOKALIZACJĘ PODŁĄCZEŃ POD URZĄDZENIA SANITARNE ITP. MOGĄ ULEC NIEWIELKIM ZMIANOM. POMIARY POD ZAKUP MEBLI, URZĄDZEŃ I WYPOSAŻENIA NALEŻY DOKONYWAĆ PO ZAKOŃCZENIU REALIZACJI BUDOWY. PRZEDSTAWIONE ELEMENTY WYPOSAŻENIA MAJĄ JEDYNNIE CHARAKTER POGLĄDOWY, STANOWIĄ PROPOZYCJĘ ARANŻACJI I NIE SĄ OBJĘTE OFERTĄ SPRZEDAŻY LOKALU.

Inwestor:

**MAESTA**  
 DEVELOPMENT

Biurow Sprzedaży:

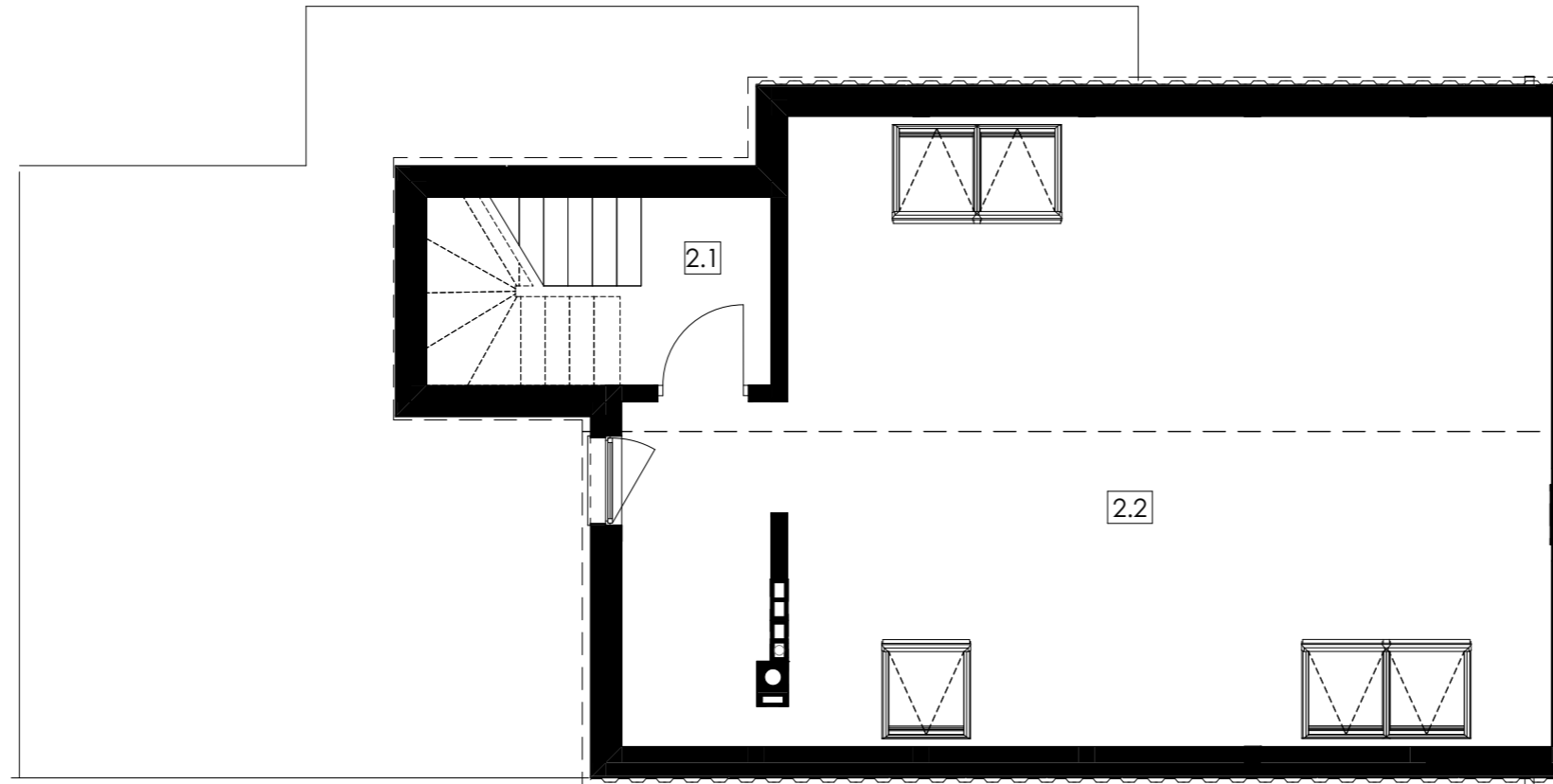
ul. Owoców Leśnych 2  
 03-257 Warszawa

☎ 22 770 75 00

[www.maesta.pl](http://www.maesta.pl)

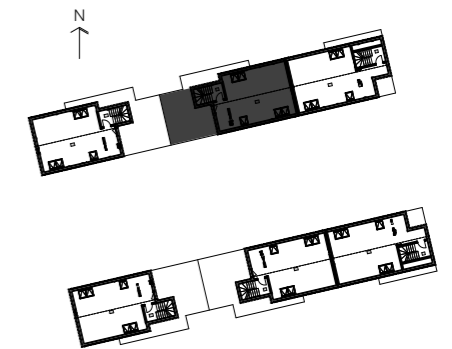
# OWOCÓW LEŚNYCH

## WARSZAWA UL. OWOCÓW LEŚNYCH 4



BUDYNEK A

Lokal A2



Poddasze:

2.1	klatka schodowa	8,11 m <sup>2</sup>
2.2	poddasze nieużytkowe *	66,76 m <sup>2</sup>

\*(powierzchnia poddasza nieużytkowego liczona po obrysie podłogi)

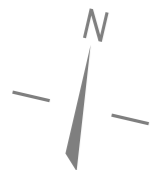
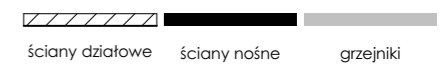
**Podsumowanie:**

Powierzchnia Parteru:	105,45 m <sup>2</sup>
Powierzchnia 1 Piętra	71,21 m <sup>2</sup>
Pow. Poddasza:	74,87 m <sup>2</sup>
<b>Powierzchnia:</b>	<b>251,53 m<sup>2</sup></b>

Powierzchnia Ogródka:	116,49 m <sup>2</sup>
Powierzchnia Balkonu 1.9:	12,71 m <sup>2</sup>
Powierzchnia Tarasu 1.10:	31,81 m <sup>2</sup>

Wysokość poddasza: 1,53-3,56 m

Legenda:



0 50cm 100cm  
SKALA 1:80

POWIERZCHNIA UŻYTKOWA POMIESZCZEŃ OBLICZONA JEST WG NORMY PN-ISO 9836:1997. POLE POWIERZCHNI PODAJE SIĘ W M2 Z DOKŁADNOŚCIĄ DO DWÓCH MIEJSC PO PRZECINKU. POWIERZCHNIA UŻYTKOWA JEST OBLICZANA DLA WYMIARÓW BUDYNKU W STANIE NIEWYKOŃCZONYM, NA POZIOMIE PODŁOGI NIE LICZĄC LISTEW PRZYPODŁOGOWYCH, PROGÓW ITP. POWIERZCHNIE POMIESZCZEŃ ZOSTANĄ PONOWNIE OKREŚLONE W DOKUMENTACJI POWYKONAWCZEJ NA PODSTAWIE POMIARÓW GEODEZYJNYCH DOKONANYCH ZGODNIE Z OBOWIĄZUJĄCYMI PRZEPISAMI PRAWA. WYMIARY POMIESZCZEŃ, LOKALIZACJĘ PODŁĄCZEŃ POD URZĄDZENIA SANITARNE ITP. MOGĄ ULEC NIEWIELKIM ZMIANOM. POMIARY POD ZAKUP MEBLI, URZĄDZEŃ I WYPOSAŻENIA NALEŻY DOKONYWAĆ PO ZAKOŃCZENIU REALIZACJI BUDOWY. PRZEDSTAWIONE ELEMENTY WYPOSAŻENIA MAJĄ JEDYNNIE CHARAKTER POGLĄDOWY, STANOWIĄ PROPOZYCJĘ ARANŻACJI I NIE SĄ OBJĘTE OFERTĄ SPRZEDAŻY LOKALU.

Inwestor:

**MAESTA**  
DEVELOPMENT

Biuro Sprzedaży:

ul. Owoców Leśnych 2  
03-257 Warszawa

☎ 22 770 75 00

[www.maesta.pl](http://www.maesta.pl)